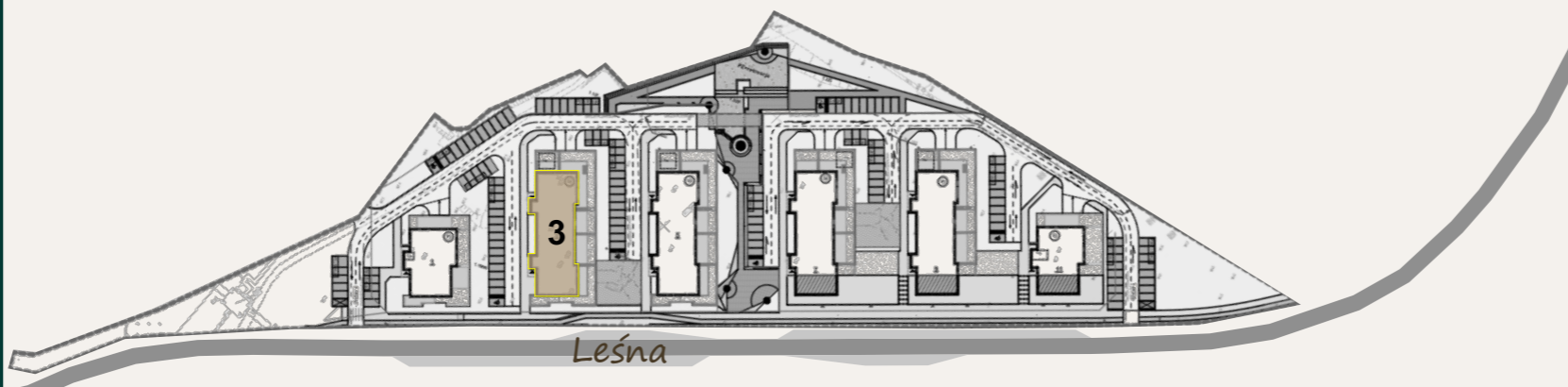




Leśna

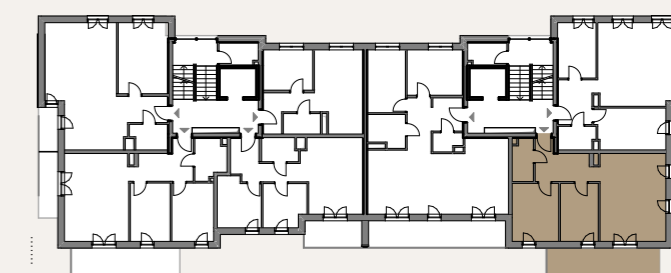
ADRES INWESTYCJI: UL. LEŚNA, STALOWA WOLA 37-450, BUDYNEK NR 3



MIESZKANIE NR M11, PIĘTRO III, POW. 58,23 m², 3 POKOJE



LOKALIZACJA MIESZKANIA W BUDYNKU



MIESZKANIE NR M11

Nr	Nazwa pom.	Pow.
M11.1	Przedpokój	8,43
M11.2	Salon + aneks kuch.	24,97
M11.3	Pokój	9,40
M11.4	Sypialnia	11,57
M11.5	Łazienka	3,70

58,07 m²

Powierzchnie zewnętrzne przekryte

M11.B1	Balkon	5,08
M11.B2	Balkon	12,37

INWESTOR



Miejski Zakład Budynków sp. z o.o.

ul. Dmowskiego 1A
37-450 Stalowa Wola
tel. 15 643 36 93
osiedlelesna@mzb-stalowawola.pl
<https://www.osiedlelesna.com.pl/>

AUTOR PROJEKTU



Zespół Projektowy "AWart"
W. Łukasiewicz & B. Łukasiewicz

Stalowa Wola ul. Hutnicza 12B/53 tel. 15 842 35 95

Ściany działowe
możliwe do rearanżacji

Ściany i obudowy pionów
instalacyjnych – niedemontowalne

Proponowana lokalizacja
jednostki klimatyzacyjnej

ADRES INWESTYCJI:
ul. Leśna,
Stalowa Wola 37-450

Przedstawiona na rzucie aranżacja lokalu mieszkalnego jest przykładowa i powstała na podstawie dokumentacji projektowej. W toku dalszego projektowania lub zmian lokatorskich mogą nastąpić zmiany w stosunku do przedstawionych informacji. Wymiary podano w stanie surowym. W szczególności rysunki, wizualizacje, mapki itp. mają charakter wyłącznie poglądowy i ich ostateczny kształt może ulec zmianie. Powierzchnia użytkowa została obliczona zgodnie z Polską Normą PN-ISO 9836:2015-12 i uwzględnia ściany w stanie wykończonym. Informacje zawarte w niniejszym opracowaniu nie stanowią oferty handlowej w rozumieniu art. 66 kodeksu cywilnego.